	Министерство науки и высшего образования Российской Федерации Федеральное государственное бюджетное образовательное учреждение высшего образования «Московский авиационный институт (национальный исследовательский университет)»
	<b>Процессы и документация</b>
ОД-Р02-СМК-РК-001-ПД	

УТВЕРЖДАЮ

Проректор по учебной работе

 Д.А. Козориз

18 февраля 2022 г.

## ПРОЦЕССЫ И ДОКУМЕНТАЦИЯ

федерального государственного бюджетного  
образовательного учреждения высшего образования  
«Московский авиационный институт  
(национальный исследовательский университет)»

Версия 1.0

Дата введения:

«18» февраля 2022 г.

Москва

	Должность	Фамилия/ Подпись	Дата
Разработал	Начальник ОУК УКСиС	Борисова Е.В. 	31.01.2022
Разработал	Специалист ОУК УКСиС	Воробьева Е.В. 	31.01.2022
Разработал	Специалист ОУК УКСиС	Ершова И.М. 	31.01.2022
Согласовал	Начальник УКСиС	Мирошниченко П.В. 	31.01.2022
Согласовал	Начальник УУП	Ермаков А.А. 	31.01.2022
Согласовал	Зам.начальника УМО ОД	Долгова Е.А. 	31.01.2022
Согласовал	Начальник УДПО	Быков Л.В. 	31.01.2022
Согласовал	Начальник УДП	Гетманов А.Г. 	31.01.2022
		КЭ : ОРД	



Федеральное государственное бюджетное  
Образовательное учреждение высшего образования  
«Московский авиационный институт  
(национальный исследовательский университет)»

**Процессы и документация**

**ОД-Р02-СМК-РК-001-ПД**

## Содержание

Схема структуры СМК Университета.....	3
Организационная структура СМК Университета .....	4
Схема взаимодействия процессов СМК образовательной деятельности.....	5
Перечень актуальной документации СМК Университета .....	13
Матрица принадлежности и документированной информации по процессам СМК Университета .....	19
Паспорта процессов СМК Университета.....	35



### Схема структуры СМК Университета



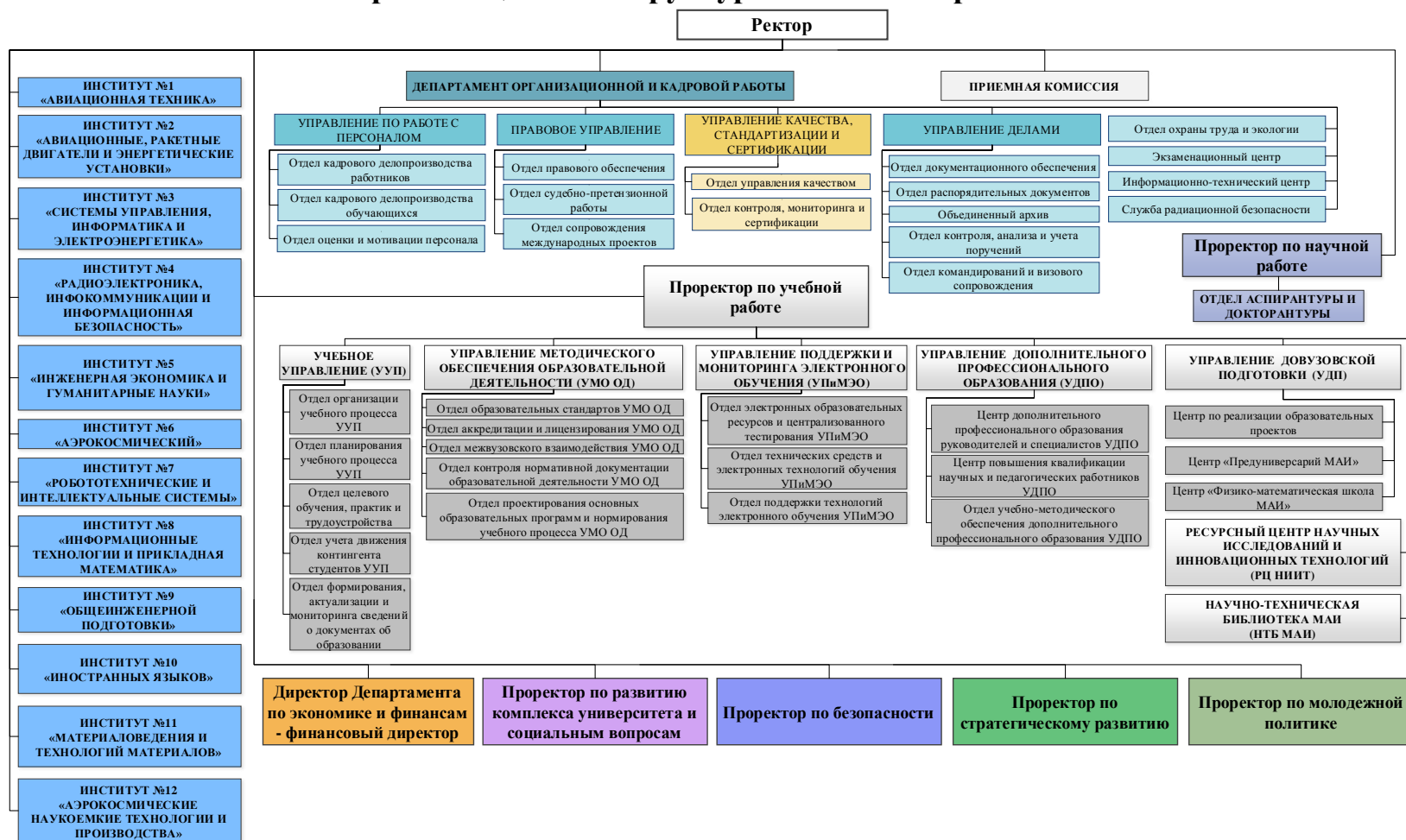


Федеральное государственное бюджетное  
образовательное учреждение высшего образования  
«Московский авиационный институт  
(национальный исследовательский университет)»

## Процессы и документация

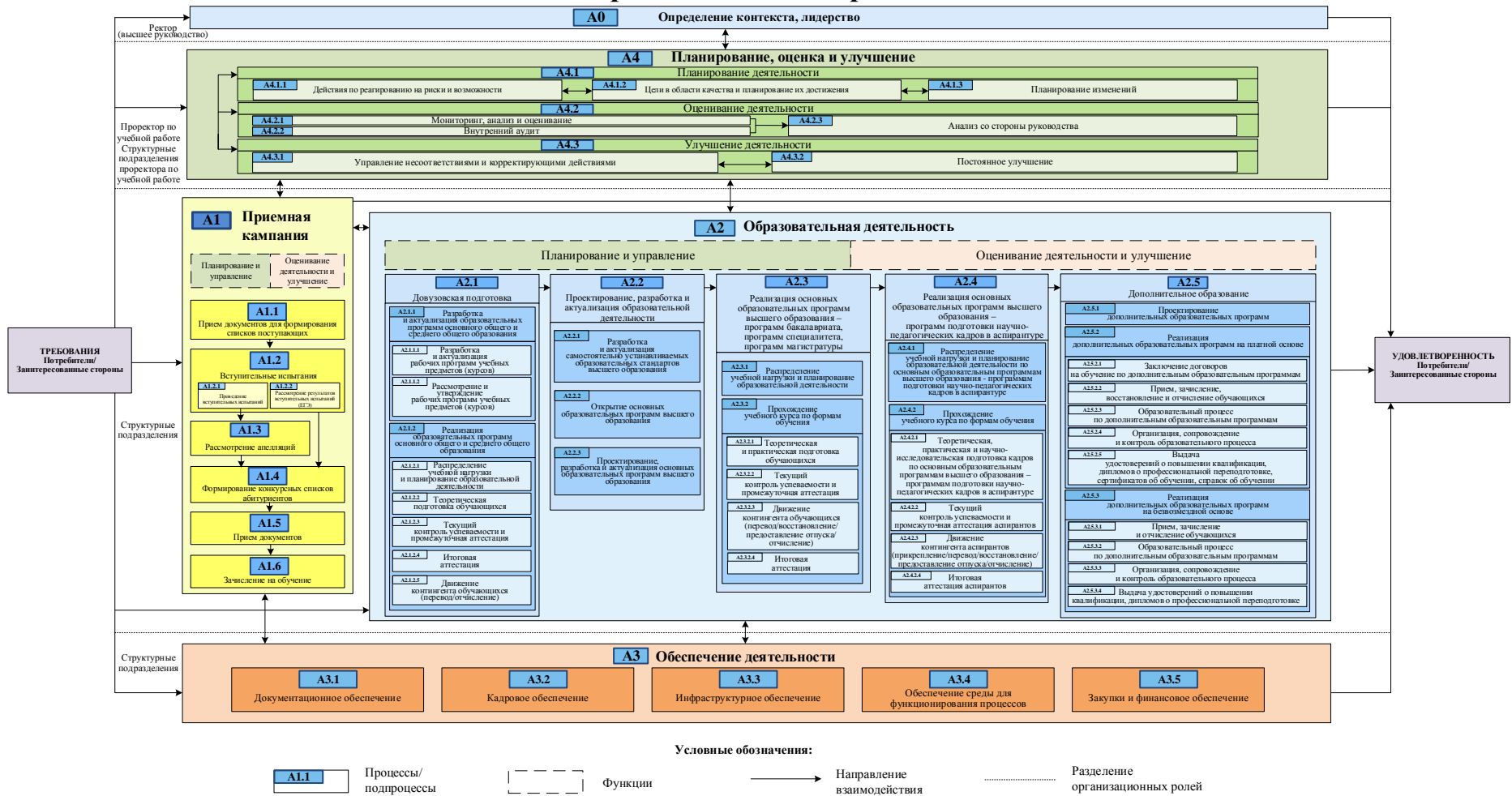
ОД-Р02-СМК-РК-001-ПД

### Организационная структура СМК Университета





### Схема взаимодействия процессов СМК образовательной деятельности





Федеральное государственное бюджетное  
образовательное учреждение высшего образования  
«Московский авиационный институт  
(национальный исследовательский университет)»

**Процессы и документация**

**ОД-Р02-СМК-РК-001-ПД**

## **Описание процессов**

1. Процесс **А0 «Определение контекста, лидерство»**, входит в цепочку процессов верхнего уровня, образуя тем самым жизненный цикл образовательной деятельности.

2. Процесс верхнего уровня **А1 «Приемная кампания»** включает основные процессы, которые образуют жизненный цикл приемной кампании, как части образовательной деятельности.

К основным процессам образовательной деятельности относятся:

### **А1.1 Прием документов для формирования списков поступающих**

### **А1.2 Вступительные испытания**

- Проведение вступительных испытаний (см. «Матрица принадлежности и документированной информации по процессам СМК Университета», А1.2.1);

- Рассмотрение результатов вступительных испытаний (ЕГЭ) (см. «Матрица принадлежности и документированной информации по процессам СМК Университета», А1.2.2);

### **А1.3 Рассмотрение апелляций**

### **А1.4 Формирование конкурсных списков абитуриентов**

### **А1.5 Прием документов**

### **А1.6 Зачисление на обучение**

3. Процесс верхнего уровня **А2 «Образовательная деятельность»** включает основные процессы, которые образуют жизненный цикл образовательной деятельности.

К основным процессам образовательной деятельности относятся:

### **А2.1 Довузовская подготовка**



Федеральное государственное бюджетное  
образовательное учреждение высшего образования  
«Московский авиационный институт  
(национальный исследовательский университет)»

**Процессы и документация**

**ОД-Р02-СМК-РК-001-ПД**

- Разработка и актуализация образовательных программ основного общего и среднего общего образования (см. «Матрица принадлежности и документированной информации по процессам СМК Университета», А2.1.1):

- Разработка и актуализация рабочих программ учебных предметов (курсов) (см. «Матрица принадлежности и документированной информации по процессам СМК Университета», А2.1.1.1);
- Рассмотрение и утверждение рабочих программ учебных предметов (курсов) (см. «Матрица принадлежности и документированной информации по процессам СМК Университета», А2.1.1.2).

- Реализация образовательных программ основного общего и среднего общего образования (см. «Матрица принадлежности и документированной информации по процессам СМК Университета», А2.1.2):

- Распределение учебной нагрузки и планирование образовательной деятельности (см. «Матрица принадлежности и документированной информации по процессам СМК Университета», А2.1.2.1);
- Теоретическая подготовка обучающихся (см. «Матрица принадлежности и документированной информации по процессам СМК Университета», А2.1.2.2);
- Текущий контроль успеваемости и промежуточной аттестации (см. «Матрица принадлежности и документированной информации по процессам СМК Университета», А2.1.2.3);
- Итоговая аттестация (см. «Матрица принадлежности и документированной информации по процессам СМК Университета», А2.1.2.4);
- Движение контингента обучающихся (перевод / отчисление) (см. «Матрица принадлежности и документированной информации по процессам СМК Университета», А2.1.2.5).

**А2.2 Проектирование, разработка и актуализация образовательной деятельности**



Федеральное государственное бюджетное  
образовательное учреждение высшего образования  
«Московский авиационный институт  
(национальный исследовательский университет)»

**Процессы и документация**

**ОД-Р02-СМК-РК-001-ПД**

- Разработка и актуализация самостоятельно устанавливаемых образовательных стандартов высшего образования (см. «Матрица принадлежности и документированной информации по процессам СМК Университета», А2.2.1);
- Открытие основных образовательных программ высшего образования (см. «Матрица принадлежности и документированной информации по процессам СМК Университета», А2.2.2);
- Проектирование, разработка и актуализация основных образовательных программ высшего образования (см. «Матрица принадлежности и документированной информации по процессам СМК Университета», А2.2.3).

### **А2.3 Реализация основных образовательных программ высшего образования – программ бакалавриата, программ специалитета, программ магистратуры**

- Распределение учебной нагрузки и планирование образовательной деятельности (см. «Матрица принадлежности и документированной информации по процессам СМК Университета», А2.3.1);
- Прохождение учебного курса по формам обучения (см. «Матрица принадлежности и документированной информации по процессам СМК Университета», А2.3.2):
  - Теоретическая и практическая подготовка обучающихся (см. «Матрица принадлежности и документированной информации по процессам СМК Университета», А2.3.2.1);
  - Текущий контроль успеваемости и промежуточная аттестация (см. «Матрица принадлежности и документированной информации по процессам СМК Университета», А2.3.2.2);
  - Движение контингента обучающихся (перевод/восстановление/предоставление отпуска/отчисление) (см. «Матрица принадлежности и документированной информации по процессам СМК Университета», А2.3.2.3);
  - Итоговая аттестация (см. «Матрица принадлежности и документированной информации по процессам СМК Университета», А2.3.2.4).





Федеральное государственное бюджетное  
образовательное учреждение высшего образования  
«Московский авиационный институт  
(национальный исследовательский университет)»

**Процессы и документация**

**ОД-Р02-СМК-РК-001-ПД**

#### **A2.4 Реализация основных образовательных программ высшего образования – программ подготовки научно-педагогических кадров в аспирантуре**

- Распределение учебной нагрузки и планирование образовательной деятельности по основным образовательным программам высшего образования - программам подготовки научно-педагогических кадров в аспирантуре (см. «Матрица принадлежности и документированной информации по процессам СМК Университета», А2.4.1);

- Прохождение учебного курса по формам обучения (см. «Матрица принадлежности и документированной информации по процессам СМК Университета», А2.4.2);

- Теоретическая, практическая и научно-исследовательская подготовка кадров по основным образовательным программам высшего образования - программам подготовки научно-педагогических кадров в аспирантуре (см. «Матрица принадлежности и документированной информации по процессам СМК Университета», А2.4.2.1);

- Текущий контроль успеваемости и промежуточная аттестация аспирантов (см. «Матрица принадлежности и документированной информации по процессам СМК Университета», А2.4.2.2);

- Движение контингента аспирантов (прикрепление/перевод/восстановление/предоставление отпуска/отчисление) (см. «Матрица принадлежности и документированной информации по процессам СМК Университета», А2.4.2.3);

- Итоговая аттестация аспирантов (см. «Матрица принадлежности и документированной информации по процессам СМК Университета», А2.4.2.4).

#### **A2.5 Дополнительное образование**

- Проектирование дополнительных образовательных программ (см. «Матрица принадлежности и документированной информации по процессам СМК Университета», А2.5.1);



Федеральное государственное бюджетное  
образовательное учреждение высшего образования  
«Московский авиационный институт  
(национальный исследовательский университет)»

**Процессы и документация**

**ОД-Р02-СМК-РК-001-ПД**

- Реализация дополнительных образовательных программ на платной основе (см. «Матрица принадлежности и документированной информации по процессам СМК Университета», А2.5.2):

- Заключение договоров на обучение по дополнительным образовательным программам (см. «Матрица принадлежности и документированной информации по процессам СМК Университета», А2.5.2.1);
- Прием, зачисление, восстановление и отчисление обучающихся (см. «Матрица принадлежности и документированной информации по процессам СМК Университета», А2.5.2.2);
- Образовательный процесс по дополнительным образовательным программам (см. «Матрица принадлежности и документированной информации по процессам СМК Университета», А2.5.2.3);
- Организация, сопровождение и контроль образовательного процесса (см. «Матрица принадлежности и документированной информации по процессам СМК Университета», А2.5.2.4);
- Выдача удостоверений о повышении квалификации, дипломов о профессиональной переподготовке, сертификатов об обучении, справок об обучении (см. «Матрица принадлежности и документированной информации по процессам СМК Университета», А2.5.2.5).

- Реализация дополнительных образовательных программ на безвозмездной основе (см. «Матрица принадлежности и документированной информации по процессам СМК Университета», А2.5.3):

- Прием, зачисление и отчисление обучающихся (см. «Матрица принадлежности и документированной информации по процессам СМК Университета», А2.5.3.1);
- Образовательный процесс по дополнительным образовательным программам (см. «Матрица принадлежности и документированной информации по процессам СМК Университета», А2.5.3.2);



Федеральное государственное бюджетное  
образовательное учреждение высшего образования  
«Московский авиационный институт  
(национальный исследовательский университет)»

**Процессы и документация**

**ОД-Р02-СМК-РК-001-ПД**

- Организация, сопровождение и контроль образовательного процесса (см. «Матрица принадлежности и документированной информации по процессам СМК Университета», А2.5.3.3);

- Выдача удостоверений о повышении квалификации, дипломов о профессиональной переподготовке (см. «Матрица принадлежности и документированной информации по процессам СМК Университета», А2.5.3.4).

4. Процесс верхнего уровня **А3 «Обеспечение деятельности»** включает основные процессы, которые образуют жизненный цикл образовательной деятельности.

К основным процессам образовательной деятельности относятся:

**А3.1 Документационное обеспечение**

**А3.2 Кадровое обеспечение**

**А3.3 Инфраструктурное обеспечение**

**А3.4 Обеспечение среды для функционирования процессов**

**А3.5 Закупки и финансовое обеспечение**

5. Процесс верхнего уровня **А4 «Планирование, оценка и улучшение»** включает основные процессы, которые образуют жизненный цикл образовательной деятельности.

К основным процессам образовательной деятельности относятся:

**А4.1 Планирование деятельности**

- Действия по реагированию на риски и возможности (см. «Матрица принадлежности и документированной информации по процессам СМК Университета», А4.1.1);

- Цели в области качества и планирование их достижения (см. «Матрица принадлежности и документированной информации по процессам СМК Университета», А4.1.2);

- Планирование изменений (см. «Матрица принадлежности и документированной информации по процессам СМК Университета», А4.1.3).

**А4.2 Оценивание деятельности**



Федеральное государственное бюджетное  
образовательное учреждение высшего образования  
«Московский авиационный институт  
(национальный исследовательский университет)»

**Процессы и документация**

**ОД-Р02-СМК-РК-001-ПД**

- Мониторинг, анализ и оценивание (см. «Матрица принадлежности и документированной информации по процессам СМК Университета», А4.2.1);
- Внутренний аудит (см. «Матрица принадлежности и документированной информации по процессам СМК Университета», А4.2.2);
- Анализ со стороны руководства (см. «Матрица принадлежности и документированной информации по процессам СМК Университета», А4.2.3).

**А4.3 Улучшение деятельности**

- Управление несоответствиями и корректирующими действиями (см. «Матрица принадлежности и документированной информации по процессам СМК Университета», А4.3.1);
- Постоянное улучшение (см. «Матрица принадлежности и документированной информации по процессам СМК Университета», А4.3.2).



Федеральное государственное бюджетное  
образовательное учреждение высшего образования  
«Московский авиационный институт  
(национальный исследовательский университет)»

**Процессы и документация**

**ОД-Р02-СМК-РК-001-ПД**

## Перечень актуальной документации СМК Университета

№ п/п	Регистрационный номер документа	Наименование документа
<b>Основная документация в области организационной деятельности</b>		
1	МАИ-077-СМК-ДП-001	Управление документацией
2	МАИ-077-СМК-ДП-002	Внутренний аудит и корректирующие действия
3	МАИ-077-СМК-ДП-003	Управление рисками и возможностями
4	МАИ-077-СМК-ДП-004	Анализ системы менеджмента качества со стороны высшего руководства
5	МАИ-467-СМК-РГ-001	Регламент подбора персонала
6	МАИ-009-СМК-КОГ-ДИ	Календарно-операционный график работы Дирекций институтов/филиалов
7	МАИ-009-СМК-КОГ-К	Календарно-операционный график работы кафедр
<b>Основная документация СМК в области довузовской подготовки</b>		
8	ОД-358-СМК-ПОЛ-001	Положение о правилах приема на обучение по образовательным программам основного общего и среднего общего образования в Центр «Предуниверсарий МАИ» Управления довузовской подготовки федерального государственного бюджетного образовательного учреждения высшего образования «Московский авиационный институт (национальный исследовательский университет)»
9	ОД-358-СМК-ПОЛ-002	Положение о проведении промежуточной аттестации и осуществлении текущего контроля успеваемости обучающихся по программам основного общего и среднего общего образования в Центре «Предуниверсарий МАИ» Управления довузовской подготовки федерального государственного бюджетного образовательного учреждения высшего образования «Московский авиационный институт (национальный исследовательский университет)»
10	ОД-358-СМК-ПОЛ-003	Положение об электронном журнале в Центре «Предуниверсарий МАИ» Управления довузовской подготовки федерального государственного бюджетного образовательного учреждения высшего образования «Московский авиационный институт (национальный исследовательский университет)»
11	ОД-358-СМК-ПОЛ-004	Положение о рабочей программе учебного предмета (курса) в Центре «Предуниверсарий МАИ» Управления довузовской подготовки федерального государственного бюджетного образовательного учреждения высшего образования «Московский авиационный институт (национальный исследовательский университет)»



Федеральное государственное бюджетное  
образовательное учреждение высшего образования  
«Московский авиационный институт  
(национальный исследовательский университет)»

**Процессы и документация**

**ОД-Р02-СМК-РК-001-ПД**

		государственного бюджетного образовательного учреждения высшего образования «Московский авиационный институт (национальный исследовательский университет)»
12	ОД-358-СМК-ПОЛ-006	Положение о методическом объединении в Центре «Предуниверсарий МАИ» Управления довузовской подготовки федерального государственного бюджетного образовательного учреждения высшего образования «Московский авиационный институт (национальный исследовательский университет)»
13	ОД-358-СМК-ПОЛ-007	Положение об индивидуальном учете результатов освоения обучающимся образовательных программ в Центре «Предуниверсарий МАИ» Управления довузовской подготовки федерального государственного бюджетного образовательного учреждения высшего образования «Московский авиационный институт (национальный исследовательский университет)»
14	ОД-358-СМК-ПОЛ-008	Положение о классном руководстве в Центре «Предуниверсарий МАИ» Управления довузовской подготовки федерального государственного бюджетного образовательного учреждения высшего образования «Московский авиационный институт (национальный исследовательский университет)»
15	ОД-358-СМК-ПОЛ-009	Положение о питании обучающихся в Центре «Предуниверсарий МАИ» Управления довузовской подготовки федерального государственного бюджетного образовательного учреждения высшего образования «Московский авиационный институт (национальный исследовательский университет)»
<b>Общая документация СМК в области образовательной деятельности</b>		
16	ОД-Р02-СМК-РК-001	Руководство по качеству
17	ОД-Р02-СМК-РК-001-ПД	Процессы и документация СМК ОД МАИ
18	ОД-021-СМК-РГ-001	Регламент распределения учебной нагрузки и планирования образовательной деятельности
19	ОД-027-СМК-РГ-001	Регламент проверки на объем заимствований и выявления неправомерных заимствований текстов выпускных квалификационных работ и их размещения в электронно-библиотечной системе
20	ОД-066-СМК-РГ-001	Регламент открытия образовательных программ высшего образования (бакалавриата, специалитета, магистратуры и аспирантуры)
21	ОД-093-СМК-ПОЛ-001	Положение о порядке проведения государственной итоговой аттестации по основным образовательным



Федеральное государственное бюджетное  
образовательное учреждение высшего образования  
«Московский авиационный институт  
(национальный исследовательский университет)»

**Процессы и документация**

**ОД-Р02-СМК-РК-001-ПД**

		программам высшего образования – программам бакалавриата, специалитета и магистратуры
22	ОД-093-СМК-ПОЛ-001-Ф	Формы документов, оформляемых при проведении государственной итоговой аттестации по основным образовательным программам высшего образования – программам бакалавриата, специалитета и магистратуры
23	ОД-021-СМК-ПОЛ-002	Положение о текущем контроле успеваемости и промежуточной аттестации студентов
24	ОД-021-СМК-ПОЛ-003	Положение о порядке отчисления, восстановления, перевода и предоставления академических отпусков обучающимся
25	ОД-021-СМК-ПОЛ-004	Положение о порядке и случаях перехода лиц, обучающихся по образовательным программам среднего профессионального и высшего образования, с платного обучения на бесплатное
26	ОД-021-СМК-ПОЛ-005	Положение о порядке индивидуального учета результатов освоения обучающимися образовательных программ и поощрений обучающихся, хранения в архивах информации об этих результатах и поощрениях на бумажных и (или) электронных носителях
27	ОД-021-СМК-ПОЛ-006	Положение о порядке организации учебного процесса по дисциплине «Физическая культура»
28	ОД-021-СМК-ПОЛ-007	Положение об итоговой аттестации по образовательным программам, не имеющим государственной аккредитации
29	ОД-021-СМК-ПОЛ-008	Положение о порядке организации и проведении практики обучающихся, осваивающих основные образовательные программы высшего образования
30	ОД-021-СМК-ПОЛ-009	Положение об организации обучения инвалидов и лиц с ограниченными возможностями здоровья
31	ОД-066-СМК-ПОЛ-001	Положение об организации контактной работы преподавателя с обучающимися, а также об установлении максимального объема занятий лекционного и семинарского типов в процессе реализации основных образовательных программ высшего образования
32	ОД-066-СМК-ПОЛ-002	Положение о фонде оценочных средств
33	ОД-066-СМК-ПОЛ-003	Положение о порядке разработки и реализации основных образовательных программ, содержащих сведения, составляющие государственную тайну
34	ОД-066-СМК-ПОЛ-004	Положение о проектировании, разработке и актуализации основных образовательных программ



Федеральное государственное бюджетное  
образовательное учреждение высшего образования  
«Московский авиационный институт  
(национальный исследовательский университет)»

**Процессы и документация**

**ОД-Р02-СМК-РК-001-ПД**

35	ОД-066-СМК-ПОЛ-006	Положение об ускоренном обучении по основным образовательным программам высшего образования
36	ОД-066-СМК-ПОЛ-004-РИ01	Рабочая инструкция по проектированию, актуализации, утверждению и хранению основной образовательной программы высшего образования
37	ОД-066-СМК-ПОЛ-004-РИ02	Рабочая инструкция по разработке, актуализации и утверждению учебного плана и календарного учебного графика
38	ОД-066-СМК-ПОЛ-004-РИ03	Рабочая инструкция по разработке, утверждению и переутверждению рабочих программ дисциплин и практик
39	ОД-665-СМК-ПОЛ-001	Положение о разработке, утверждении и изменении образовательных стандартов высшего образования
40	ОД-665-СМК-ПОЛ-002	Положение о разработке, утверждении и изменении основных профессиональных образовательных программ высшего образования
41	ОД-665-СМК-ПОЛ-002-РИ-001	Рабочая инструкция по разработке, утверждению и изменению основных профессиональных образовательных программ высшего образования
42	ОД-М28-СМК-ПОЛ-001	Положение об электронном обучении и дистанционных образовательных технологиях
43	ОД-М28-СМК-ПОЛ-002	Положение об электронном портфолио обучающихся
44	ОД-М28-СМК-ПОЛ-003	Положение об особенностях проведения государственного экзамена и защиты выпускной квалификационной работы с применением электронного обучения и дистанционных образовательных технологий
45	ОД-Р05007-СМК-ПОЛ-001	Положение об электронной информационно-образовательной среде
46	Приказ № 362 от 02.05.2017	Положение о порядке выбора и освоения элективных и факультативных дисциплин по программам бакалавриата, специалитета, магистратуры
47	Приказ № 7 от 09.01.2017	Порядок оформления возникновения, приостановления и прекращения отношений между ФГБОУ ВО МАИ и обучающимися и (или) родителями (законными представителями) несовершеннолетних обучающихся
48	Приказ № 8 от 09.01.2017	Положение об условиях и порядке зачисления экстернов для прохождения промежуточной и (или) итоговой аттестации
49	Приказ № 9 от 09.01.2017	Положение об обучении по индивидуальному учебному плану обучающихся
50	Приказ № 320 от 27.07.2014	Положение о порядке организации образовательного процесса при сетевой форме реализации образовательных программ





Федеральное государственное бюджетное  
образовательное учреждение высшего образования  
«Московский авиационный институт  
(национальный исследовательский университет)»

**Процессы и документация**

**ОД-Р02-СМК-РК-001-ПД**

**Общая документация СМК в области подготовки научно-педагогических кадров в аспирантуре**

51	ОД-Р03035-СМК-ПОЛ-001	Положение о порядке проведения научных исследований обучающихся по образовательным программам высшего образования – программам подготовки научно-педагогических кадров
52	ОД-Р03035-СМК-ПОЛ-002	Положение о порядке индивидуального учета результатов освоения аспирантами образовательных программ высшего образования – программам подготовки научно-педагогических кадров и хранения в архивах информации об этих результатах на бумажных и (или) электронных носителях
53	ОД-Р03035-СМК-ПОЛ-003	Положение о научном руководстве аспирантами
54	ОД-Р03035-СМК-ПОЛ-004	Положение о текущем контроле успеваемости и промежуточной аттестации аспирантов
55	ОД-Р03035-СМК-ПОЛ-005	Положение о порядке проведения государственной итоговой аттестации по образовательным программам высшего образования - программам подготовки научно-педагогических кадров в аспирантуре
56	ОД-Р03035-СМК-ПОЛ-006	Положение о порядке выбора и освоения элективных и факультативных дисциплин аспирантами по образовательным программам высшего образования - программам подготовки научно-педагогических кадров в аспирантуре
57	ОД-Р03035-СМК-ПОЛ-007	Положение о порядке разработки и утверждения программ высшего образования – программ подготовки научно-педагогических кадров и индивидуальных учебных планов
58	ОД-Р03035-СМК-ПОЛ-008	Положение о порядке ускоренного обучения по индивидуальному учебному плану обучающегося по программе высшего образования – программе подготовки научно-педагогических кадров
59	ОД-Р03035-СМК-ПОЛ-009	Положение об аспирантуре
60	ОД-Р03035-СМК-ПОЛ-010	Положение о порядке проведения итоговой аттестации по не имеющим государственной аккредитации образовательным программам высшего образования - программам подготовки научно-педагогических кадров в аспирантуре
61	ОД-Р03035-СМК-ПОЛ-011	Положение о порядке зачета в ФГБОУ ВО МАИ результатов освоения обучающимися по образовательным программам высшего образования – программам подготовки научно-педагогических кадров учебных предметов, курсов, дисциплин (модулей), практики, дополнительных



Федеральное государственное бюджетное  
образовательное учреждение высшего образования  
«Московский авиационный институт  
(национальный исследовательский университет)»

**Процессы и документация**

**ОД-Р02-СМК-РК-001-ПД**

		образовательных программ в других организациях, осуществляющих образовательную деятельность
62	ОД-035-СМК-ПЛ-003	Положение о прикреплении к МАИ для сдачи кандидатских
63	ОД-035-СМК-ПЛ-004	Положение о прикреплении лиц для подготовки диссертации на соискание учёной степени кандидата наук в Московском авиационном институте
64	Приказ № 464 от 10.08.2015	Положение об организации и проведении педагогической практики аспирантов
<b>Общая документация СМК в области дополнительного образования</b>		
65	ОД-Р02022-СМК-РГ-001	Регламент приема граждан на обучение по дополнительным образовательным программам
66	ОД-Р02022-СМК-РГ-002	Регламент обучения слушателей дополнительных профессиональных программ по индивидуальному учебному плану
67	ОД-Р02460-СМК-РГ-003	Регламент оформления, учета и выдачи документов о квалификации и документов об обучении по дополнительным образовательным программам
68	ОД-Р02022-СМК-ПОЛ-001	Положение об итоговой аттестации слушателей дополнительных профессиональных программ
69	ОД-Р02022-СМК-ПОЛ-002	Положение об организации и осуществлению образовательной деятельности по дополнительным образовательным программам
70	ОД-Р02460-СМК-ПОЛ-003	Положение о проектировании, разработке и актуализации дополнительных образовательных программ
71	ОД-Р02460-СМК-ПОЛ-004	Положение о реализации дополнительных профессиональных программ в форме стажировки



Федеральное государственное бюджетное  
образовательное учреждение высшего образования  
«Московский авиационный институт  
(национальный исследовательский университет)»

**Процессы и документация**

**ОД-Р02-СМК-РК-001-ПД**

### Матрица принадлежности и документированной информации по процессам СМК Университета

№ п/п	Коды процессов по уровням декомпозиции				Наименование процесса	Владелец процесса	Документированная информация	Пункты ISO 9001:2015 (ГОСТ Р ИСО 9001-2015)
	Процессы верхнего уровня	Основные процессы	Подпроцессы	Шагов процесса				
1	2	3	4	5	6	7	8	9
1	A0				<b>Определение контекста, лидерство</b>	<b>Ректор/ Руководители структурных подразделений</b>	<b>ОД-078-СМК-РК-001 Подчиненность подразделений руководителям университета (оргструктура)</b>	<b>4,5</b>
2	A1				<b>Приёмная кампания</b>	<b>Ответственный секретарь приёмной комиссии</b>	<b>Документированная информация основных процессов: A1.1-A1.6</b>	-
3		A1.1			Приём документов для формирования списков поступающих	Ответственный секретарь приёмной комиссии	Правила приёма на обучение по образовательным программам высшего образования;	-
4		A1.2			Вступительные испытания	Председатель экзаменационной комиссии	Документированная информация основных процессов: A1.2.1-A1.2.2	-



Федеральное государственное бюджетное  
образовательное учреждение высшего образования  
«Московский авиационный институт  
(национальный исследовательский университет)»

**Процессы и документация**

**ОД-Р02-СМК-РК-001-ПД**

5			A1.2.1		Проведение вступительных испытаний	Председатель экзаменационной комиссии	Положение об экзаменационной комиссии	-
6			A1.2.2		Рассмотрение результатов вступительных испытаний (ЕГЭ)	Ответственный секретарь приёмной комиссии	Правила приёма на обучение по образовательным программам высшего образования	-
7		A1.3			Рассмотрение апелляций	Председатель апелляционной комиссии	Положение об апелляционной комиссии	-
8		A1.4			Формирование конкурсных списков абитуриентов	Ответственный секретарь приёмной комиссии	Правила приёма на обучение по образовательным программам высшего образования	-
9		A1.5		Прием документов	Ответственный секретарь приёмной комиссии	-		
10		A1.6		Зачисление на обучение	Ответственный секретарь приёмной комиссии	-		
11	A2				<b>Образовательная деятельность</b>	<b>Проректор по учебной работе</b>	<b>Документированная информация основных процессов: A2.1-A2.5</b>	<b>8</b>
12		A2.1			Довузовская подготовка	Директор Центра «Предуниверсарий МАИ»	Документированная информация подпроцессов: A2.1.1-A2.1.2; ОД-358-СМК-ПОЛ-001 ОД-358-СМК-ПОЛ-006	8.1-8.3



Федеральное государственное бюджетное  
образовательное учреждение высшего образования  
«Московский авиационный институт  
(национальный исследовательский университет)»

**Процессы и документация**

**ОД-Р02-СМК-РК-001-ПД**

							ОД-358-СМК-ПОЛ-009 ОД-665-СМК-ПОЛ-002 ОД-665-СМК-ПОЛ-002-РИ-001	
13			A2.1.1		Разработка и актуализация образовательных программ основного общего и среднего общего образования	Директор Центра «Предуниверсарий МАИ»	Документированная информация шагов процессов: A2.1.1.1-A2.1.1.2	8.3
14				A2.1.1.1	Разработка и актуализация рабочих программ учебных предметов (курсов)	Директор Центра «Предуниверсарий МАИ»	ОД-358-СМК-ПОЛ-004	8.3
15				A2.1.1.2	Рассмотрение и утверждение рабочих программ учебных предметов (курсов)	Директор Центра «Предуниверсарий МАИ»	ОД-358-СМК-ПОЛ-004	8.2
16			A2.1.2		Реализация образовательных программ основного общего и среднего общего образования	Директор Центра «Предуниверсарий МАИ»	Документированная информация шагов процессов: A2.1.2.1-A2.1.2.4	8.5 - 8.7
17				A2.1.2.1	Распределение учебной нагрузки и планирование образовательной деятельности	Директор Центра «Предуниверсарий МАИ»	-	8.5



Федеральное государственное бюджетное  
образовательное учреждение высшего образования  
«Московский авиационный институт  
(национальный исследовательский университет)»

**Процессы и документация**

**ОД-Р02-СМК-РК-001-ПД**

18			A2.1.2.2	Теоретическая подготовка обучающихся	Директор Центра «Предуниверсарий МАИ»	ОД-358-СМК-ПОЛ-007	8.5
19			A2.1.2.3	Текущий контроль успеваемости и промежуточной аттестации	Директор Центра «Предуниверсарий МАИ»	ОД-358-СМК-ПОЛ-002 ОД-358-СМК-ПОЛ-003 ОД-358-СМК-ПОЛ-007	8.7
20			A2.1.2.4	Итоговая аттестация	Директор Центра «Предуниверсарий МАИ»	-	8.6, 8.7
21			A2.1.2.5	Движение контингента обучающихся (перевод/отчисление)	Директор Центра «Предуниверсарий МАИ»	-	8.6
22		A2.2		Проектирование, разработка и актуализация образовательной деятельности	Начальник УМО ОД	Документированная информация подпроцессов: A2.2.1-A2.2.3	8.1-8.3
23			A2.2.1	Разработка и актуализация самостоятельно устанавливаемых образовательных стандартов высшего образования	Начальник отдела образовательных стандартов УМО ОД	ОД-665-СМК-ПОЛ-001	8.2-8.3



Федеральное государственное бюджетное  
образовательное учреждение высшего образования  
«Московский авиационный институт  
(национальный исследовательский университет)»

**Процессы и документация**

**ОД-Р02-СМК-РК-001-ПД**

24			A2.2.2		Открытие основных образовательных программ высшего образования	Начальник отдела аккредитации и лицензирования УМО ОД	ОД-066-СМК-РГ-001	8.3
25			A2.2.3		Проектирование, разработка и актуализация основных образовательных программ высшего образования	Начальник отдела проектирования основных образовательных программ и нормирования учебного процесса УМО ОД	ОД-066-СМК-ПОЛ-001 ОД-066-СМК-ПОЛ-002 ОД-066-СМК-ПОЛ-003 ОД-066-СМК-ПОЛ-004 ОД-066-СМК-ПОЛ-005 ОД-066-СМК-ПОЛ-004-РИ01 ОД-066-СМК-ПОЛ-004-РИ02 ОД-066-СМК-ПОЛ-004-РИ03 ОД-Р03035-СМК-ПОЛ-007	8.3
26		A2.3			Реализация основных образовательных программ высшего образования - программ бакалавриата, программ специалитета, программ магистратуры	Начальник УУП	Документированная информация подпроцессов: A2.3.1-A2.3.2	8.5 – 8.7
27			A2.3.1		Распределение учебной нагрузки и планирование образовательной деятельности	Начальник отдела организации и обеспечения учебного процесса УУП Начальник отдела планирования учебного процесса УУП	ОД-021-СМК-РГ-001	8.5



Федеральное государственное бюджетное  
образовательное учреждение высшего образования  
«Московский авиационный институт  
(национальный исследовательский университет)»

**Процессы и документация**

**ОД-Р02-СМК-РК-001-ПД**

28			A2.3.2		Прохождение учебного курса по формам обучения	Директор Дирекции института/ директор филиала	Документированная информация шагов процессов: A2.3.2.1-A2.3.2.4; ОД-021-СМК-ПОЛ-009 ОД-М28-СМК-ПОЛ-001 Положение об обучении по индивидуальному учебному плану обучающихся; Положение о порядке организации образовательного процесса при сетевой форме реализации образовательных программ	8.5-8.7
29				A2.3.2.1	Теоретическая и практическая подготовка обучающихся	Завкафедрой	ОД-021-СМК-ПОЛ-006 ОД-021-СМК-ПОЛ-008 ОД-066-СМК-ПОЛ-006 Положение о порядке выбора и освоения элективных и факультативных дисциплин по программам бакалавриата, специалитета, магистратуры	8.5
30				A2.3.2.2	Текущий контроль успеваемости и промежуточная аттестация	Завкафедрой	ОД-021-СМК-ПОЛ-002 ОД-021-СМК-ПОЛ-005 ОД-066-СМК-ПОЛ-006 ОД-М28-СМК-ПОЛ-002	8.7





Федеральное государственное бюджетное  
образовательное учреждение высшего образования  
«Московский авиационный институт  
(национальный исследовательский университет)»

**Процессы и документация**

**ОД-Р02-СМК-РК-001-ПД**

31				A2.3.2.3	Движение контингента обучающихся (перевод/восстановление/предоставление отпуска/отчисление)	Директор Дирекции института/ директор филиала	ОД-021-СМК-ПОЛ-003 ОД-021-СМК-ПОЛ-004 ОД-066-СМК-ПОЛ-006 Порядок оформления возникновения, приостановления и прекращения отношений между ФГБОУ ВО МАИ и обучающимися и (или) родителями (законными представителями) несовершеннолетних обучающихся	8.6
32				A2.3.2.4	Итоговая аттестация	Завкафедрой	ОД-021-СМК-ПОЛ-001 ОД-021-СМК-ПОЛ-007 ОД-027-СМК-РГ-001 ОД-М28-СМК-ПОЛ-003 ОД-093-СМК-ПОЛ-001 ОД-093-СМК-ПОЛ-001-Ф Положение об условиях и порядке зачисления экстернов для прохождения промежуточной и (или) итоговой аттестации	8.6, 8.7
33		A2.4			Реализация основных образовательных программ высшего образования – программ подготовки	Начальник УУП Заведующий отделом аспирантуры и докторантуры	Документированная информация подпроцессов: A2.4.1-A2.4.2	8.5 – 8.7



Федеральное государственное бюджетное  
образовательное учреждение высшего образования  
«Московский авиационный институт  
(национальный исследовательский университет)»

**Процессы и документация**

**ОД-Р02-СМК-РК-001-ПД**

					научно-педагогических кадров в аспирантуре			
34			A2.4.1		Распределение учебной нагрузки и планирование образовательной деятельности по основным образовательным программам высшего образования - программам подготовки научно-педагогических кадров в аспирантуре	Начальник отдела организации и обеспечения учебного процесса УУП Начальник отдела планирования учебного процесса УУП Заведующий отделом аспирантуры и докторантуры	ОД-021-СМК-РГ-001 ОД-035-СМК-ПЛ-003 ОД-035-СМК-ПЛ-004 ОД-Р03035-СМК-ПОЛ-003 ОД-Р03035-СМК-ПОЛ-009	8.5
35			A2.4.2		Прохождение учебного курса по формам обучения	Директор Дирекции института/ директор филиала	Документированная информация шагов процессов: A2.4.2.1-A2.4.2.4	8.5-8.7
36				A2.4.2.1	Теоретическая, практическая и научно-исследовательская подготовка кадров по основным образовательным программам высшего образования - программам подготовки научно-	Завкафедрой	ОД035-СМК-ПЛ-004 ОД-Р03035-СМК-ПОЛ-001 ОД-Р03035-СМК-ПОЛ-003 ОД-Р03035-СМК-ПОЛ-006 ОД-Р03035-СМК-ПОЛ-008 Положение об организации и проведении педагогической практики аспирантов	8.5



Федеральное государственное бюджетное  
образовательное учреждение высшего образования  
«Московский авиационный институт  
(национальный исследовательский университет)»

**Процессы и документация**

**ОД-Р02-СМК-РК-001-ПД**

					педагогических кадров в аспирантуре			
37			A2.4.2.2	Текущий контроль успеваемости и промежуточная аттестация аспирантов	Завкафедрой	ОД-Р03035-СМК-ПОЛ-002 ОД-Р03035-СМК-ПОЛ-003 ОД-Р03035-СМК-ПОЛ-004 ОД-Р03035-СМК-ПОЛ-008 ОД-Р03035-СМК-ПОЛ-011	8.7	
38			A2.4.2.3	Движение контингента аспирантов (прикрепление/ перевод/ восстановление/ предоставление отпуска/ отчисление)	Директор Дирекции института/ директор филиала	ОД-021-СМК-ПОЛ-003 ОД-035-СМК-ПЛ-003 ОД-035-СМК-ПЛ-004 ОД-Р03035-СМК-ПОЛ-008 ОД-Р03035-СМК-ПОЛ-009	8.6	
39			A2.4.2.4	Итоговая Аттестация аспирантов	Завкафедрой	ОД-035-СМК-ПЛ-003 ОД-М28-СМК-ПОЛ-002 ОД-М28-СМК-ПОЛ-003 ОД-Р03035-СМК-ПОЛ-005 ОД-Р03035-СМК-ПОЛ-010	8.6, 8.7	
40		A2.5		Дополнительное образование	Начальник УДПО	Документированная информация подпроцессов: A2.5.1-A2.5.3	8	
41			A2.5.1	Проектирование дополнительных образовательных программ	Начальник ОУМО ДПО УДПО	ОД-Р02460-СМК-ПОЛ-003	8.1 – 8.3	
42			A2.5.2	Реализация дополнительных	Директор ЦДПО РиС УДПО	Документированная информация шагов процесса:	8.3 – 8.7	



Федеральное государственное бюджетное  
образовательное учреждение высшего образования  
«Московский авиационный институт  
(национальный исследовательский университет)»

**Процессы и документация**

**ОД-Р02-СМК-РК-001-ПД**

					образовательных программ на платной основе		A2.5.2.1-A2.5.2.5; ОД-Р02022-СМК-ПОЛ-002	
43				A2.5.2.1	Заключение договоров на обучение по дополнительным образовательным программам	Завкафедрой	ОД-Р02022-СМК-РГ-001	8.3
44				A2.5.2.2	Прием, зачисление, восстановление и отчисление обучающихся	Директор ЦДПО РиС УДПО	ОД-Р02022-СМК-РГ-001 ОД-Р02022-СМК-ПОЛ-002	8.6
45				A2.5.2.3	Образовательный процесс по дополнительным образовательным программам	Завкафедрой	ОД-Р02022-СМК-РГ-002 ОД-Р02022-СМК-ПОЛ-002	8.4 - 8.5
46				A2.5.2.4	Организация, сопровождение и контроль образовательного процесса	Директор ЦДПО РиС УДПО	ОД-Р02022-СМК-РГ-002 ОД-Р02022-СМК-ПОЛ-001 ОД-Р02022-СМК-ПОЛ-002	8.5
47				A2.5.2.5	Выдача удостоверений о повышении квалификации, дипломов о профессиональной переподготовке,	Директор ЦДПО РиС УДПО	ОД-Р02460-СМК-РГ-003	8.6, 8.7



Федеральное государственное бюджетное  
образовательное учреждение высшего образования  
«Московский авиационный институт  
(национальный исследовательский университет)»

**Процессы и документация**

**ОД-Р02-СМК-РК-001-ПД**

					сертификатов об обучении, справок об обучении			
48			A2.5.3		Реализация дополнительных образовательных программ на безвозмездной основе	Директор ЦПК НПР УДПО	Документированная информация шагов процесса: A2.5.3.1-A2.5.3.4	8.5 – 8.7
49				A2.5.3.1	Прием, зачисление и отчисление обучающихся	Директор ЦПК НПР УДПО	ОД-Р02022-СМК-РГ-001 ОД-Р02460-СМК-ПОЛ-004	8.6
50				A2.5.3.2	Образовательный процесс по дополнительным образовательным программам	Завкафедрой	ОД-Р02022-СМК-ПОЛ-002 ОД-Р02460-СМК-ПОЛ-004	8.5
51				A2.5.3.3	Организация, сопровождение и контроль образовательного процесса	Директор ЦПК НПР УДПО	ОД-Р02022-СМК-ПОЛ-001 ОД-Р02022-СМК-ПОЛ-002 ОД-Р02460-СМК-ПОЛ-004	8.7
52				A2.5.3.4	Выдача удостоверений о повышении квалификации, дипломов о профессиональной переподготовке	Директор ЦПК НПР УДПО	ОД-Р02460-СМК-РГ-003	8.6, 8.7



Федеральное государственное бюджетное  
образовательное учреждение высшего образования  
«Московский авиационный институт  
(национальный исследовательский университет)»

**Процессы и документация**

**ОД-Р02-СМК-РК-001-ПД**

53	А3				<b>Обеспечение деятельности</b>	<b>Ректор</b>	<b>Документированная информация основных процессов: А3.5-А3.6</b>	<b>7.1, 7.4, 7.5</b>
54		А3.1			Документационное обеспечение	Директор департамента организационной и кадровой работы	МАИ-077-СМК-ДП-001 Регламент разработки, согласования и утверждения; Положения о структурном подразделении; Регламент разработки, согласования и утверждения должностных инструкций работников МАИ; Положение о факультете Университета (институте на правах факультета); Положение о кафедре Университета; Положение о кафедре, осуществляющей образовательный процесс на базе научной организации Инструкция по делопроизводству МАИ; Номенклатура дел структурного подразделения Университета	7.4, 7.5



Федеральное государственное бюджетное  
образовательное учреждение высшего образования  
«Московский авиационный институт  
(национальный исследовательский университет)»

**Процессы и документация**

**ОД-Р02-СМК-РК-001-ПД**

55		A3.2			Кадровое обеспечение	Руководители структурных подразделений	МАИ-467-СМК-РГ-001 Положения о структурных подразделениях; Должностные инструкции работников МАИ; Положение о порядке выборов декана факультета (директора института на правах факультета); Положение о порядке выборов заведующего кафедрой	7.1.2
56		A3.3			Инфраструктурное обеспечение	Проректор по развитию комплекса университета и социальным вопросам	-	7.1.3
57		A3.4			Обеспечение среды для функционирования процессов	Проректор по развитию комплекса университета и социальным вопросам/ Директор Департамента организационной и кадровой работы	ОД-Р05007-СМК-ПОЛ-001 Положение о порядке проведения административно-общественного контроля (АОК) состояния охраны труда в МАИ; Положение (концепция) о системе управления охраной труда; Инструкция по соблюдению правил противопожарного режима в РФ во всех служебных, производственных и других помещениях МАИ;	7.1.4



Федеральное государственное бюджетное  
образовательное учреждение высшего образования  
«Московский авиационный институт  
(национальный исследовательский университет)»

**Процессы и документация**

**ОД-Р02-СМК-РК-001-ПД**

							Инструкция о порядке ввода в эксплуатацию учебного, научно-исследовательского, производственного оборудования, стендов, установок, компьютерных классов; Сборник инструкций по охране труда	
58		A3.5			Закупки и финансовое обеспечение	Проректор по развитию комплекса университета и социальным вопросам/Директор Департамента по экономике и финансам – финансовый директор	-	7.1.5
59	A4				Планирование, оценка и улучшение	Ректор	Документированная информация основных процессов: <b>A4.1-A4.3</b>	6, 9, 10
60		A4.1			Планирование деятельности	Проректор по учебной работе	Документированная информация подпроцессов: A4.1.1-A4.1.2; МАИ-009-СМК-КОГ-ДИ МАИ-009-СМК-КОГ-К	6





Федеральное государственное бюджетное  
образовательное учреждение высшего образования  
«Московский авиационный институт  
(национальный исследовательский университет)»

**Процессы и документация**

**ОД-Р02-СМК-РК-001-ПД**

61			A4.1.1		Действие по реагированию на риски и возможности	Руководители структурных подразделений	МАИ-077-СМК-ДП-003	6.1
62			A4.1.2		Цели в области качества и планирование их достижения	Руководители структурных подразделений	Политика МАИ в области качества	6.2
63			A4.1.3		Планирование изменений	Руководители структурных подразделений	-	6.3
64		A4.2			Оценивание деятельности	Проректор по учебной работе	Документированная информация подпроцессов: A4.2.1-A4.2.3	9
65			A4.2.1		Мониторинг, анализ и оценивание	Проректор по учебной работе	МАИ-077-СМК-ДП-004	9.1
66			A4.2.2		Внутренний аудит	Начальник Управления качества, стандартизации и сертификации	МАИ-077-СМК-ДП-002	9.2
67			A4.2.3		Анализ со стороны руководства	Проректор по учебной работе	МАИ-077-СМК-ДП-004	9.3
68		A4.3			Улучшение деятельности	Проректор по учебной работе	Документированная информация подпроцессов: A4.3.1-A4.3.2	10
69			A4.3.1		Управление несоответствиями и корректирующими действиями	Руководители структурных подразделений	МАИ-077-СМК-ДП-002	10.2



Федеральное государственное бюджетное  
образовательное учреждение высшего образования  
«Московский авиационный институт  
(национальный исследовательский университет)»

**Процессы и документация**

**ОД-Р02-СМК-РК-001-ПД**

70			A4.3.2		Постоянное улучшение	Руководители структурных подразделений	Задания по выполнению показателей эффективности; Перечень проектов и задач; Программы развития	10.3
----	--	--	--------	--	----------------------	--	---	------



Федеральное государственное бюджетное  
образовательное учреждение высшего образования  
«Московский авиационный институт  
(национальный исследовательский университет)»

**Процессы и документация**

**ОД-Р02-СМК-РК-001-ПД**

## Паспорта процессов СМК Университета

### Паспорт процесса «Приёмная кампания»

<b>Наименование процесса</b>	<i>Приёмная кампания</i>	
<b>Код процесса</b>	<i>А1</i>	
<b>Владелец процесса</b>	<i>Ответственный секретарь приёмной комиссии</i>	
<b>Входы процесса (информационные)</b>	<b>Выходы процесса (информационные)</b>	
- <i>Комплект копий документов абитуриента</i>	- <i>Приказы о зачислении</i>	
<b>Поставщики процессов</b>	<b>Потребители процессов</b>	
- <i>Абитуриент;</i> - <i>Родители (законные представители) абитуриентов</i>	- <i>Дирекции институтов (филиалов);</i> - <i>Абитуриенты</i>	
<b>Документированные требования</b>		
<b>внутренние</b>	<b>внешние</b>	
- <i>Нормативная документация СМК ОД в соответствии с перечнем;</i> - <i>Правила приёма на обучение по образовательным программам высшего образования;</i> - <i>Положение об экзаменационной комиссии;</i> - <i>Положение об апелляционной комиссии</i>	- <i>Нормативные документы, регламентирующие деятельность образовательных организаций</i>	
<b>Версия: 1.0</b>	<b>Стр. 35 из 60</b>	



Федеральное государственное бюджетное  
образовательное учреждение высшего образования  
«Московский авиационный институт  
(национальный исследовательский университет)»

**Процессы и документация**

**ОД-Р02-СМК-РК-001-ПД**

**Ресурсы**

<b>Человеческие ресурсы</b>	<b>Инфраструктура</b>	<b>Среда для функционирования процессов</b>	<b>База знаний организации</b>
<ul style="list-style-type: none"> <li>- <i>Административно-управленческий персонал;</i></li> <li>- <i>Профессорско-преподавательский состав;</i></li> <li>- <i>Студенты - практиканты</i></li> </ul>	<ul style="list-style-type: none"> <li>- <i>Здания и сооружения;</i></li> <li>- <i>Оборудование;</i></li> <li>- <i>Информационные и коммуникационные технологии</i></li> </ul>	<ul style="list-style-type: none"> <li>- <i>Факторы в соответствии с установленными нормами</i></li> </ul>	<ul style="list-style-type: none"> <li>- <i>Знания, полученные из опыта;</i></li> <li>- <i>Знания, полученные от потребителей и поставщиков</i></li> </ul>
<b>Показатели мониторинга процесса (мониторинг проводится один раз в календарный год)</b>	<i>Количество успешно сданных вступительных испытаний в Университете, %; Средний балл ЕГЭ, зачисленных на обучение</i>		
<b>Ответственный за мониторинг процесса</b>	<i>Ответственный секретарь приёмной комиссии</i>		
<b>Критерии результативности процесса</b>	<i>Не менее 100% от контрольных цифр приема; Не менее 100% , от установленного задания по приказу "О выдаче заданий подразделениям университета"</i>		
<b>Ответственный за результативность процесса</b>	<i>Ответственный секретарь приёмной комиссии</i>		



Федеральное государственное бюджетное  
образовательное учреждение высшего образования  
«Московский авиационный институт  
(национальный исследовательский университет)»

**Процессы и документация**

**ОД-Р02-СМК-РК-001-ПД**

***Паспорт процесса «Приём документов для формирования списков поступающих»***

<b>Наименование процесса</b>	<i>Приём документов для формирования списков поступающих</i>	
<b>Код процесса</b>	<i>A1.1</i>	
<b>Владелец процесса</b>	<i>Ответственный секретарь приёмной комиссии</i>	
<b>Входы процесса (информационные)</b>	<b>Выходы процесса (информационные)</b>	
- <i>Комплект копий документов абитуриента</i>	- <i>Личное дело абитуриента</i>	
<b>Поставщики процессов</b>	<b>Потребители процессов</b>	
- <i>Абитуриент;</i> - <i>Родители (законные представители) абитуриента</i>	- <i>Приемная комиссия</i>	
<b>Документированные требования</b>		
<b>внутренние</b>	<b>внешние</b>	
- <i>Нормативная документация СМК ОД в соответствии с перечнем;</i> - <i>Правила приёма на обучение по образовательным программам высшего образования</i>	- <i>Нормативные документы, регламентирующие деятельность образовательных организаций</i>	



Федеральное государственное бюджетное  
образовательное учреждение высшего образования  
«Московский авиационный институт  
(национальный исследовательский университет)»

**Процессы и документация**

**ОД-Р02-СМК-РК-001-ПД**

### Ресурсы

Человеческие ресурсы	Инфраструктура	Среда для функционирования процессов	База знаний организации
<ul style="list-style-type: none"><li>- Административно-управленческий персонал;</li><li>- Студенты-практиканты</li></ul>	<ul style="list-style-type: none"><li>- Здания и сооружения;</li><li>- Оборудование;</li><li>- Информационные и коммуникационные технологии</li></ul>	<ul style="list-style-type: none"><li>- Факторы в соответствии с установленными нормами</li></ul>	<ul style="list-style-type: none"><li>- Знания, полученные из опыта;</li><li>- Знания, полученные от потребителей и поставщиков</li></ul>
<b>Показатели мониторинга процесса (мониторинг проводится один раз в календарный год)</b>	<i>Количество личных дел абитуриентов, шт.</i>		
<b>Ответственный за мониторинг процесса</b>	<i>Ответственный секретарь приёмной комиссии</i>		
<b>Критерии результативности процесса</b>	<i>Не менее 100% от контрольных цифр приема</i>		
<b>Ответственный за результативность процесса</b>	<i>Ответственный секретарь приёмной комиссии</i>		



Федеральное государственное бюджетное  
образовательное учреждение высшего образования  
«Московский авиационный институт  
(национальный исследовательский университет)»

**Процессы и документация**

**ОД-Р02-СМК-РК-001-ПД**

***Паспорт процесса «Вступительные испытания»***

<b>Наименование процесса</b>	<i>Вступительные испытания</i>	
<b>Код процесса</b>	<i>A1.2</i>	
<b>Владелец процесса</b>	<i>Председатель экзаменационной комиссии</i>	
<b>Входы процесса (информационные)</b>	<b>Выходы процесса (информационные)</b>	
<ul style="list-style-type: none"><li>- <i>Программы вступительных испытаний;</i></li><li>- <i>Результаты вступительных испытаний (ЕГЭ)</i></li></ul>	<ul style="list-style-type: none"><li>- <i>Результаты вступительных испытаний;</i></li><li>- <i>Данные для конкурсных списков (результаты ЕГЭ)</i></li></ul>	
<b>Поставщики процессов</b>	<b>Потребители процессов</b>	
<ul style="list-style-type: none"><li>- <i>Выпускающая кафедра;</i></li><li>- <i>Абитуриент;</i></li><li>- <i>Родители (законные представители) абитуриента</i></li></ul>	<ul style="list-style-type: none"><li>- <i>Экзаменационная комиссия;</i></li><li>- <i>Приемная комиссия</i></li></ul>	
<b>Документированные требования</b>		
<b>внутренние</b>	<b>внешние</b>	
<ul style="list-style-type: none"><li>- <i>Нормативная документация СМК ОД в соответствии с перечнем;</i></li><li>- <i>Положение об экзаменационной комиссии</i></li></ul>	<ul style="list-style-type: none"><li>- <i>Нормативные документы, регламентирующие деятельность образовательных организаций</i></li></ul>	



Федеральное государственное бюджетное  
образовательное учреждение высшего образования  
«Московский авиационный институт  
(национальный исследовательский университет)»

**Процессы и документация**

**ОД-Р02-СМК-РК-001-ПД**

**Ресурсы**

<b>Человеческие ресурсы</b>	<b>Инфраструктура</b>	<b>Среда для функционирования процессов</b>	<b>База знаний организации</b>
<ul style="list-style-type: none"><li>- <i>Административно-управленческий персонал;</i></li><li>- <i>Профессорско-преподавательский состав</i></li></ul>	<ul style="list-style-type: none"><li>- <i>Здания и сооружения;</i></li><li>- <i>Оборудование;</i></li><li>- <i>Информационные и коммуникационные технологии</i></li></ul>	<ul style="list-style-type: none"><li>- <i>Факторы в соответствии с установленными нормами</i></li></ul>	<ul style="list-style-type: none"><li>- <i>Знания, полученные из опыта;</i></li><li>- <i>Знания, полученные от потребителей и поставщиков</i></li></ul>
<b>Показатели мониторинга процесса (мониторинг проводится один раз в календарный год)</b>	<i>Количество успешно сданных вступительных испытаний в Университете, %; Средний балл ЕГЭ</i>		
<b>Ответственный за мониторинг процесса</b>	<i>Председатель экзаменационной комиссии; Ответственный секретарь приёмной комиссии</i>		
<b>Критерии результативности процесса</b>	<i>Не менее 100% от контрольных цифр приема; Не менее 100% , от установленного задания по приказу "О выдаче заданий подразделениям университета"</i>		
<b>Ответственный за результативность процесса</b>	<i>Председатель экзаменационной комиссии; Ответственный секретарь приёмной комиссии</i>		





Федеральное государственное бюджетное  
образовательное учреждение высшего образования  
«Московский авиационный институт  
(национальный исследовательский университет)»

**Процессы и документация**

**ОД-Р02-СМК-РК-001-ПД**

*Паспорт процесса «Рассмотрение апелляций»*

<b>Наименование процесса</b>	<i>Рассмотрение апелляций</i>	
<b>Код процесса</b>	<i>A1.3</i>	
<b>Владелец процесса</b>	<i>Председатель апелляционной комиссии</i>	
<b>Входы процесса (информационные)</b>	<b>Выходы процесса (информационные)</b>	
<ul style="list-style-type: none"><li>- <i>Заявление апеллянта;</i></li><li>- <i>Протокол приемной комиссии</i></li></ul>	<ul style="list-style-type: none"><li>- <i>Результаты рассмотрения апелляций</i></li></ul>	
<b>Поставщики процессов</b>	<b>Потребители процессов</b>	
<ul style="list-style-type: none"><li>- <i>Приемная комиссия;</i></li><li>- <i>Апеллянт</i></li></ul>	<ul style="list-style-type: none"><li>- <i>Апелляционная комиссия</i></li></ul>	
<b>Документированные требования</b>		
<b>внутренние</b>	<b>внешние</b>	
<ul style="list-style-type: none"><li>- <i>Нормативная документация СМК ОД в соответствии с перечнем</i></li><li>- <i>Положение об апелляционной комиссии</i></li></ul>	<ul style="list-style-type: none"><li>- <i>Нормативные документы, регламентирующие деятельность образовательных организаций</i></li></ul>	



Федеральное государственное бюджетное  
образовательное учреждение высшего образования  
«Московский авиационный институт  
(национальный исследовательский университет)»

**Процессы и документация**

**ОД-Р02-СМК-РК-001-ПД**

**Ресурсы**

<b>Человеческие ресурсы</b>	<b>Инфраструктура</b>	<b>Среда для функционирования процессов</b>	<b>База знаний организации</b>
<ul style="list-style-type: none"><li>- <i>Административно-управленческий персонал;</i></li><li>- <i>Профессорско-преподавательский состав</i></li></ul>	<ul style="list-style-type: none"><li>- <i>Здания и сооружения;</i></li><li>- <i>Оборудование;</i></li><li>- <i>Информационные и коммуникационные технологии</i></li></ul>	<ul style="list-style-type: none"><li>- <i>Факторы в соответствии с установленными нормами</i></li></ul>	<ul style="list-style-type: none"><li>- <i>Знания, полученные из опыта;</i></li><li>- <i>Знания, полученные от потребителей и поставщиков</i></li></ul>
<b>Показатели мониторинга процесса (мониторинг проводится один раз в календарный год)</b>	<i>Процент положительно рассмотренных апелляций</i>		
<b>Ответственный за мониторинг процесса</b>	<i>Председатель апелляционной комиссии</i>		
<b>Критерии результативности процесса</b>	<i>Не более 20% положительно рассмотренных апелляций</i>		
<b>Ответственный за результативность процесса</b>	<i>Председатель апелляционной комиссии</i>		



Федеральное государственное бюджетное  
образовательное учреждение высшего образования  
«Московский авиационный институт  
(национальный исследовательский университет)»

**Процессы и документация**

**ОД-Р02-СМК-РК-001-ПД**

*Паспорт процесса «Формирование конкурсных списков абитуриентов»*

<b>Наименование процесса</b>	<i>Формирование конкурсных списков абитуриентов</i>		
<b>Код процесса</b>	<i>A1.4</i>		
<b>Владелец процесса</b>	<i>Ответственный секретарь приёмной комиссии</i>		
<b>Входы процесса (информационные)</b>		<b>Выходы процесса (информационные)</b>	
<ul style="list-style-type: none"><li>- <i>Личное дело абитуриента;</i></li><li>- <i>Результаты вступительных испытаний;</i></li><li>- <i>Данные для конкурсных списков по результатам ЕГЭ;</i></li><li>- <i>Результаты рассмотрения апелляций</i></li></ul>		<ul style="list-style-type: none"><li>- <i>Конкурсный список поступающих</i></li></ul>	
<b>Поставщики процессов</b>		<b>Потребители процессов</b>	
<ul style="list-style-type: none"><li>- <i>Приемная комиссия</i></li></ul>		<ul style="list-style-type: none"><li>- <i>Абитуриент</i></li></ul>	
<b>Документированные требования</b>			
<b>внутренние</b>		<b>внешние</b>	
<ul style="list-style-type: none"><li>- <i>Нормативная документация СМК ОД в соответствии с перечнем</i></li><li>- <i>Правила приёма на обучение по образовательным программам высшего образования</i></li></ul>		<ul style="list-style-type: none"><li>- <i>Нормативные документы, регламентирующие деятельность образовательных организаций</i></li></ul>	



Федеральное государственное бюджетное  
образовательное учреждение высшего образования  
«Московский авиационный институт  
(национальный исследовательский университет)»

**Процессы и документация**

**ОД-Р02-СМК-РК-001-ПД**

**Ресурсы**

<b>Человеческие ресурсы</b>	<b>Инфраструктура</b>	<b>Среда для функционирования процессов</b>	<b>База знаний организации</b>
- <i>Административно-управленческий персонал</i>	- <i>Здания и сооружения;</i> - <i>Оборудование;</i> - <i>Информационные и коммуникационные технологии</i>	- <i>Факторы в соответствии с установленными нормами</i>	- <i>Знания, полученные из опыта;</i> - <i>Знания, полученные от потребителей и поставщиков</i>
<b>Показатели мониторинга процесса (мониторинг проводится один раз в календарный год)</b>	<i>Проценты конкурсного списка с/без согласием(-я) на зачисление</i>		
<b>Ответственный за мониторинг процесса</b>	<i>Ответственный секретарь приёмной комиссии</i>		
<b>Критерии результативности процесса</b>	<i>Не менее 100 % от контрольных цифр приема</i>		
<b>Ответственный за результативность процесса</b>	<i>Ответственный секретарь приёмной комиссии</i>		



Федеральное государственное бюджетное  
образовательное учреждение высшего образования  
«Московский авиационный институт  
(национальный исследовательский университет)»

**Процессы и документация**

**ОД-Р02-СМК-РК-001-ПД**

***Паспорт процесса «Прием документов»***

<b>Наименование процесса</b>	<i>Прием документов</i>	
<b>Код процесса</b>	<i>A1.5</i>	
<b>Владелец процесса</b>	<i>Ответственный секретарь приёмной комиссии</i>	
<b>Входы процесса (информационные)</b>		<b>Выходы процесса (информационные)</b>
<i>- Комплект документов абитуриента</i>		<i>- Личное дело абитуриента</i>
<b>Поставщики процессов</b>		<b>Потребители процессов</b>
<i>- Абитуриент; - Родители (законные представители) абитуриента</i>		<i>- Приемная комиссия</i>
<b>Документированные требования</b>		
<b>внутренние</b>		<b>внешние</b>
<i>- Нормативная документация СМК ОД в соответствии с перечнем - Правила приёма на обучение по образовательным программам высшего образования</i>		<i>- Нормативные документы, регламентирующие деятельность образовательных организаций</i>



Федеральное государственное бюджетное  
образовательное учреждение высшего образования  
«Московский авиационный институт  
(национальный исследовательский университет)»

**Процессы и документация**

**ОД-Р02-СМК-РК-001-ПД**

**Ресурсы**

<b>Человеческие ресурсы</b>	<b>Инфраструктура</b>	<b>Среда для функционирования процессов</b>	<b>База знаний организации</b>
<ul style="list-style-type: none"><li>- <i>Административно-управленческий персонал;</i></li><li>- <i>Студенты - практиканты</i></li></ul>	<ul style="list-style-type: none"><li>- <i>Здания и сооружения;</i></li><li>- <i>Оборудование;</i></li><li>- <i>Информационные и коммуникационные технологии</i></li></ul>	<ul style="list-style-type: none"><li>- <i>Факторы в соответствии с установленными нормами</i></li></ul>	<ul style="list-style-type: none"><li>- <i>Знания, полученные из опыта;</i></li><li>- <i>Знания, полученные от потребителей и поставщиков</i></li></ul>
<b>Показатели мониторинга процесса (мониторинг проводится один раз в календарный год)</b>	<i>Процент личных дел с оригиналами документов</i>		
<b>Ответственный за мониторинг процесса</b>	<i>Ответственный секретарь приёмной комиссии</i>		
<b>Критерии результативности процесса</b>	<i>100 % от контрольных цифр приема</i>		
<b>Ответственный за результативность процесса</b>	<i>Ответственный секретарь приёмной комиссии</i>		



Федеральное государственное бюджетное  
образовательное учреждение высшего образования  
«Московский авиационный институт  
(национальный исследовательский университет)»

**Процессы и документация**

**ОД-Р02-СМК-РК-001-ПД**

*Паспорт процесса «Зачисление на обучение»*

<b>Наименование процесса</b>	<i>Зачисление на обучение</i>	
<b>Код процесса</b>	<i>A1.6</i>	
<b>Владелец процесса</b>	<i>Ответственный секретарь приёмной комиссии</i>	
<b>Входы процесса (информационные)</b>		<b>Выходы процесса (информационные)</b>
<ul style="list-style-type: none"><li>- <i>Конкурсный список поступающих с согласием на зачисление;</i></li><li>- <i>Личное дело абитуриента</i></li></ul>		<ul style="list-style-type: none"><li>- <i>Приказы о зачислении</i></li></ul>
<b>Поставщики процессов</b>		<b>Потребители процессов</b>
<ul style="list-style-type: none"><li>- <i>Приемная комиссия</i></li></ul>		<ul style="list-style-type: none"><li>- <i>Дирекции институтов (филиалов);</i></li><li>- <i>Абитуриент</i></li></ul>
<b>Документированные требования</b>		
<b>внутренние</b>		<b>внешние</b>
<ul style="list-style-type: none"><li>- <i>Нормативная документация СМК ОД в соответствии с перечнем</i></li><li>- <i>Правила приёма на обучение по образовательным программам высшего образования</i></li></ul>		<ul style="list-style-type: none"><li>- <i>Нормативные документы, регламентирующие деятельность образовательных организаций</i></li></ul>



Федеральное государственное бюджетное  
образовательное учреждение высшего образования  
«Московский авиационный институт  
(национальный исследовательский университет)»

**Процессы и документация**

**ОД-Р02-СМК-РК-001-ПД**

**Ресурсы**

<b>Человеческие ресурсы</b>	<b>Инфраструктура</b>	<b>Среда для функционирования процессов</b>	<b>База знаний организации</b>
- <i>Административно-управленческий персонал</i>	- <i>Здания и сооружения;</i> - <i>Оборудование;</i> - <i>Информационные и коммуникационные технологии</i>	- <i>Факторы в соответствии с установленными нормами</i>	- <i>Знания, полученные из опыта;</i> - <i>Знания, полученные от потребителей и поставщиков</i>
<b>Показатели мониторинга процесса (мониторинг проводится один раз в календарный год)</b>	<i>Процент приказов о зачислении, выпущенных в установленный срок</i>		
<b>Ответственный за мониторинг процесса</b>	<i>Ответственный секретарь приёмной комиссии</i>		
<b>Критерии результативности процесса</b>	<i>100%</i>		
<b>Ответственный за результативность процесса</b>	<i>Ответственный секретарь приёмной комиссии</i>		





Федеральное государственное бюджетное  
образовательное учреждение высшего образования  
«Московский авиационный институт  
(национальный исследовательский университет)»

**Процессы и документация**

**ОД-Р02-СМК-РК-001-ПД**

***Паспорт процесса «Образовательная деятельность»***

<b>Наименование процесса</b>	<i>Образовательная деятельность</i>	
<b>Код процесса</b>	A2	
<b>Владелец процесса</b>	<i>Проректор по учебной работе</i>	
<b>Входы процесса</b>	<b>Выходы процесса</b>	
<ul style="list-style-type: none"><li>- ФГОС ООО;</li><li>- ФГОС СОО;</li><li>- ФГОС ВО;</li><li>- Рабочие программы по учебному предмету (курсу);</li><li>- Основная образовательная программа Центра «Предуниверсарий МАИ»;</li><li>- Учебно – методический комплекс</li></ul>	<ul style="list-style-type: none"><li>- <i>Аттестат государственного образца (об основном общем образовании, о среднем (полном) общем образовании);</i></li><li>- <i>Высококвалифицированные кадры для отраслей промышленности;</i></li><li>- <i>Дипломы об образовании/повышении квалификации;</i></li><li>- <i>Справка об обучении (периоде обучения)</i></li></ul>	
<b>Поставщики процессов</b>	<b>Потребители процессов</b>	
<ul style="list-style-type: none"><li>- <i>Департамент образования и науки города Москвы;</i></li><li>- <i>Минпросвещения РФ;</i></li><li>- <i>Минобрнауки РФ;</i></li><li>- <i>Предприятия промышленности;</i></li><li>- <i>Дирекции институтов (филиалов);</i></li><li>- <i>Кафедры</i></li></ul>	<ul style="list-style-type: none"><li>- <i>Департамент образования и науки города Москвы;</i></li><li>- <i>Минпросвещения РФ;</i></li><li>- <i>Минобрнауки РФ;</i></li><li>- <i>Предприятия промышленности;</i></li><li>- <i>Дирекции институтов (филиалов);</i></li><li>- <i>Обучающиеся</i></li></ul>	



Федеральное государственное бюджетное  
образовательное учреждение высшего образования  
«Московский авиационный институт  
(национальный исследовательский университет)»

**Процессы и документация**

**ОД-Р02-СМК-РК-001-ПД**

**Документированные требования**

**внутренние**

- *Нормативная документация СМК ОД в соответствии с перечнем*

**внешние**

- *Нормативные документы, регламентирующие деятельность образовательных организаций*  
- *ISO 9001:2015 (ГОСТ Р ИСО 9001-2015)*

**Ресурсы**

**Человеческие ресурсы**

- *Административно-управленческий персонал;*  
- *Профессорско – преподавательский состав*

**Инфраструктура**

- *Здания и сооружения;*  
- *Оборудование;*  
- *Информационные и коммуникационные технологии*

**Среда для функционирования процессов**

- *Факторы в соответствии с установленными нормами*

**База знаний организации**

- *Знания, полученные из опыта;*  
- *Знания, полученные от потребителей и поставщиков*

**Показатели мониторинга процесса  
(мониторинг проводится один раз в календарный год)**

*Доля положительных результатов зашит ВКР, %;  
Объём средств по ДОП, тыс. руб.*

**Ответственный за мониторинг процесса**

*Проректор по учебной работе*

**Критерии результативности процесса**

*Не менее 99%;  
Не менее 80% от установленного задания по приказу "О выдаче заданий подразделениям университета"*

**Ответственный за результативность процесса**

*Проректор по учебной работе*



Федеральное государственное бюджетное  
образовательное учреждение высшего образования  
«Московский авиационный институт  
(национальный исследовательский университет)»

**Процессы и документация**

**ОД-Р02-СМК-РК-001-ПД**

***Паспорт процесса «Довузовская подготовка»***

<b>Наименование процесса</b>	<i>Довузовская подготовка</i>	
<b>Код процесса</b>	<i>A2.1</i>	
<b>Владелец процесса</b>	<i>Директор Центра «Предуниверсарий МАИ»</i>	
<b>Входы процесса</b>	<b>Выходы процесса</b>	
<ul style="list-style-type: none"><li>- <i>ФГОС ООО;</i></li><li>- <i>ФГОС СОО;</i></li><li>- <i>Рабочие программы по учебному предмету (курсу);</i></li><li>- <i>Основная образовательная программа Центра «Предуниверсарий МАИ»;</i></li><li>- <i>Учебно – методический комплекс</i></li></ul>	<ul style="list-style-type: none"><li>- <i>Аттестат государственного образца (об основном общем образовании, о среднем (полном) общем образовании);</i></li><li>- <i>Академическая справка</i></li></ul>	
<b>Поставщики процессов</b>	<b>Потребители процессов</b>	
<ul style="list-style-type: none"><li>- <i>Департамент образования и науки города Москвы;</i></li><li>- <i>Минпросвещения РФ;</i></li><li>- <i>Минобрнауки РФ;</i></li><li>- <i>Университет</i></li></ul>	<ul style="list-style-type: none"><li>- <i>Департамент образования и науки города Москвы;</i></li><li>- <i>Обучающиеся;</i></li><li>- <i>Родители (законные представители) обучающихся;</i></li><li>- <i>Университет</i></li></ul>	



Федеральное государственное бюджетное  
образовательное учреждение высшего образования  
«Московский авиационный институт  
(национальный исследовательский университет)»

**Процессы и документация**

**ОД-Р02-СМК-РК-001-ПД**

**Документированные требования**

**внутренние**

*Нормативная документация СМК ОД в соответствии с перечнем*

**внешние**

- *Нормативные документы, регламентирующие деятельность образовательных организаций;*
- *ISO 9001:2015 (ГОСТ Р ИСО 9001-2015)*

**Ресурсы**

**Человеческие ресурсы**

- *Административно-управленческий персонал;*
- *Педагогический состав Центра «Предуниверсарий МАИ»*

**Инфраструктура**

- *Здания и сооружения;*
- *Оборудование;*
- *Информационные и коммуникационные технологии*

**Среда для функционирования процессов**

- *Факторы в соответствии с установленными нормами*

**База знаний организации**

- *Знания, полученные из опыта;*
- *Знания, полученные от потребителей и поставщиков*

**Показатели мониторинга процесса  
(мониторинг проводится один раз в календарный год)**

*Доля обучающихся, успешно сдавших ГИА, %;  
Средний балл ГИА выпускников Центра «Предуниверсарий МАИ»*

**Ответственный за мониторинг процесса**

*Директор Центра «Предуниверсарий МАИ»*

**Критерии результативности процесса**

*Не менее 98%;  
Средний балл ГИА по профильным предметам у 80% выпускников выше среднего по Москве*

**Ответственный за результативность процесса**

*Директор Центра «Предуниверсарий МАИ»*



Федеральное государственное бюджетное  
образовательное учреждение высшего образования  
«Московский авиационный институт  
(национальный исследовательский университет)»

**Процессы и документация**

**ОД-Р02-СМК-РК-001-ПД**

***Паспорт процесса «Проектирование, разработка и актуализация образовательной деятельности»***

<b>Наименование процесса</b>	<i>Проектирование, разработка и актуализация образовательной деятельности</i>		
<b>Код процесса</b>	<i>A2.2</i>		
<b>Владелец процесса</b>	<i>Начальник УМО ОД</i>		
<b>Входы процесса</b>		<b>Выходы процесса</b>	
- <i>ФГОС ВО</i>		- <i>ООП ВО</i>	
<b>Поставщики процессов</b>		<b>Потребители процессов</b>	
- <i>Минобрнауки РФ;</i> - <i>Предприятия промышленности;</i> - <i>Дирекции институтов (филиалов)</i>		- <i>Дирекции институтов (филиалов)</i>	
<b>Документированные требования</b>			
<b>внутренние</b>		<b>внешние</b>	
- <i>Нормативная документация СМК ОД в соответствии с перечнем</i>		- <i>Нормативные документы, регламентирующие деятельность образовательных организаций;</i> - <i>ISO 9001:2015 (ГОСТ Р ИСО 9001-2015)</i>	



Федеральное государственное бюджетное  
образовательное учреждение высшего образования  
«Московский авиационный институт  
(национальный исследовательский университет)»

**Процессы и документация**

**ОД-Р02-СМК-РК-001-ПД**

**Ресурсы**

<b>Человеческие ресурсы</b>	<b>Инфраструктура</b>	<b>Среда для функционирования процессов</b>	<b>База знаний организации</b>
- <i>Административно-управленческий персонал</i>	- <i>Здания и сооружения;</i> - <i>Оборудование;</i> - <i>Информационные и коммуникационные технологии</i>	- <i>Факторы в соответствии с установленными нормами</i>	- <i>Знания, полученные из опыта;</i> - <i>Знания, полученные от потребителей и поставщиков</i>
<b>Показатели мониторинга процесса (мониторинг проводится один раз в календарный год)</b>	<i>Доля утвержденных ООП ВО, по которым будет осуществляться набор обучающихся следующего учебного года, %</i>		
<b>Ответственный за мониторинг процесса</b>	<i>Начальник УМО ОД</i>		
<b>Критерии результативности процесса</b>	<i>Не менее 100%</i>		
<b>Ответственный за результативность процесса</b>	<i>Начальник УМО ОД</i>		



Федеральное государственное бюджетное  
образовательное учреждение высшего образования  
«Московский авиационный институт  
(национальный исследовательский университет)»

**Процессы и документация**

**ОД-Р02-СМК-РК-001-ПД**

***Паспорт процесса «Реализация основных образовательных программ высшего образования – программ бакалавриата, программ специалитета, программ магистратуры»***

<b>Наименование процесса</b>	<i>Реализация основных образовательных программ высшего образования – программ бакалавриата, программ специалитета, программ магистратуры</i>	
<b>Код процесса</b>	A2.3	
<b>Владелец процесса</b>	<i>Начальник УУП</i>	
<b>Входы процесса</b>	<b>Выходы процесса</b>	
<ul style="list-style-type: none"><li>- ООП ВО;</li><li>- Перечень групп и потоков обучающихся;</li><li>- Аудиторный и лабораторный фонд Университета</li></ul>	<ul style="list-style-type: none"><li>- <i>Высококвалифицированные кадры для отраслей промышленности</i></li></ul>	
<b>Поставщики процессов</b>	<b>Потребители процессов</b>	
<ul style="list-style-type: none"><li>- <i>Кафедры</i></li></ul>	<ul style="list-style-type: none"><li>- <i>Минобрнауки РФ;</i></li><li>- <i>Предприятия промышленности;</i></li><li>- <i>Дирекции институтов (филиалов)</i></li></ul>	
<b>Документированные требования</b>		
<b>внутренние</b>	<b>внешние</b>	
<ul style="list-style-type: none"><li>- <i>Нормативная документация СМК ОД в соответствии с перечнем</i></li></ul>	<ul style="list-style-type: none"><li>- <i>Нормативные документы, регламентирующие деятельность образовательных организаций;</i></li><li>- <i>ISO 9001:2015 (ГОСТ Р ИСО 9001-2015)</i></li></ul>	



Федеральное государственное бюджетное  
образовательное учреждение высшего образования  
«Московский авиационный институт  
(национальный исследовательский университет)»

**Процессы и документация**

**ОД-Р02-СМК-РК-001-ПД**

### Ресурсы

Человеческие ресурсы	Инфраструктура	Среда для функционирования процессов	База знаний организации
<ul style="list-style-type: none"><li>- Административно-управленческий персонал;</li><li>- Профессорско – преподавательский состав</li></ul>	<ul style="list-style-type: none"><li>- Здания и сооружения;</li><li>- Оборудование;</li><li>- Информационные и коммуникационные технологии</li></ul>	<ul style="list-style-type: none"><li>- Факторы в соответствии с установленными нормами</li></ul>	<ul style="list-style-type: none"><li>- Знания, полученные из опыта;</li><li>- Знания, полученные от потребителей и поставщиков</li></ul>
<b>Показатели мониторинга процесса (мониторинг проводится один раз в календарный год)</b>	<i>Доля положительных результатов зашит ВКР, %</i>		
<b>Ответственный за мониторинг процесса</b>	<i>Начальник УУП</i>		
<b>Критерии результативности процесса</b>	<i>Не менее 98%</i>		
<b>Ответственный за результативность процесса</b>	<i>Начальник УУП</i>		





Федеральное государственное бюджетное  
образовательное учреждение высшего образования  
«Московский авиационный институт  
(национальный исследовательский университет)»

**Процессы и документация**

**ОД-Р02-СМК-РК-001-ПД**

***Паспорт процесса «Реализация основных образовательных программ высшего образования – программ подготовки научно-педагогических кадров в аспирантуре»***

<b>Наименование процесса</b>	<i>Реализация основных образовательных программ высшего образования – программ подготовки научно-педагогических кадров в аспирантуре</i>	
<b>Код процесса</b>	A2.4	
<b>Владелец процесса</b>	<i>Начальник УУП Заведующий отделом аспирантуры и докторантуры</i>	
<b>Входы процесса</b>	<b>Выходы процесса</b>	
<ul style="list-style-type: none"><li>- ООП ВО;</li><li>- Перечень групп и потоков обучающихся;</li><li>- Аудиторный и лабораторный фонд Университета</li></ul>	<ul style="list-style-type: none"><li>- Высококвалифицированные кадры для отраслей промышленности</li></ul>	
<b>Поставщики процессов</b>	<b>Потребители процессов</b>	
<ul style="list-style-type: none"><li>- Кафедры</li></ul>	<ul style="list-style-type: none"><li>- Минобрнауки РФ;</li><li>- Предприятия промышленности;</li><li>- Дирекции институтов (филиалов)</li></ul>	
<b>Документированные требования</b>		
<b>внутренние</b>	<b>внешние</b>	
<ul style="list-style-type: none"><li>- Нормативная документация СМК ОД в соответствии с перечнем</li></ul>	<ul style="list-style-type: none"><li>- Нормативные документы, регламентирующие деятельность образовательных организаций;</li><li>- ISO 9001:2015 (ГОСТ Р ИСО 9001-2015)</li></ul>	



Федеральное государственное бюджетное  
образовательное учреждение высшего образования  
«Московский авиационный институт  
(национальный исследовательский университет)»

**Процессы и документация**

**ОД-Р02-СМК-РК-001-ПД**

**Ресурсы**

<b>Человеческие ресурсы</b>	<b>Инфраструктура</b>	<b>Среда для функционирования процессов</b>	<b>База знаний организации</b>
<ul style="list-style-type: none"><li>- <i>Административно-управленческий персонал;</i></li><li>- <i>Профессорско – преподавательский состав</i></li></ul>	<ul style="list-style-type: none"><li>- <i>Здания и сооружения;</i></li><li>- <i>Оборудование;</i></li><li>- <i>Информационные и коммуникационные технологии</i></li></ul>	<ul style="list-style-type: none"><li>- <i>Факторы в соответствии с установленными нормами</i></li></ul>	<ul style="list-style-type: none"><li>- <i>Знания, полученные из опыта;</i></li><li>- <i>Знания, полученные от потребителей и поставщиков</i></li></ul>
<b>Показатели мониторинга процесса (мониторинг проводится один раз в календарный год)</b>	<i>Доля положительных результатов защит ВКР, %</i>		
<b>Ответственный за мониторинг процесса</b>	<i>Начальник УУП; Заведующий отделом аспирантуры и докторантуры</i>		
<b>Критерии результативности процесса</b>	<i>Не менее 98%;</i>		
<b>Ответственный за результативность процесса</b>	<i>Начальник УУП; Заведующий отделом аспирантуры и докторантуры</i>		



Федеральное государственное бюджетное  
образовательное учреждение высшего образования  
«Московский авиационный институт  
(национальный исследовательский университет)»

**Процессы и документация**

**ОД-Р02-СМК-РК-001-ПД**

*Паспорт процесса «Дополнительное образование»*

<b>Наименование процесса</b>	<i>Дополнительное образование</i>		
<b>Код процесса</b>	<i>A2.5</i>		
<b>Владелец процесса</b>	<i>Начальник УДПО</i>		
<b>Входы процесса</b>		<b>Выходы процесса</b>	
<ul style="list-style-type: none"><li>- <i>ФГОС ВО</i></li><li>- <i>Профессиональные стандарты;</i></li><li>- <i>Квалификационные справочники</i></li></ul>		<ul style="list-style-type: none"><li>- <i>Документ о присвоении квалификации;</i></li><li>- <i>Документ об обучении по программам ДПО</i></li></ul>	
<b>Поставщики процессов</b>		<b>Потребители процессов</b>	
<ul style="list-style-type: none"><li>- <i>Минобрнауки РФ;</i></li><li>- <i>Предприятия промышленности;</i></li><li>- <i>Дирекции институтов (филиалов)</i></li></ul>		<ul style="list-style-type: none"><li>- <i>Обучающиеся каждого уровня образования</i></li></ul>	
<b>Документированные требования</b>			
<b>внутренние</b>		<b>внешние</b>	
<ul style="list-style-type: none"><li>- <i>Нормативная документация СМК ОД в соответствии с перечнем</i></li></ul>		<ul style="list-style-type: none"><li>- <i>Нормативные документы, регламентирующие деятельность образовательных организаций</i></li><li>- <i>ISO 9001:2015 (ГОСТ Р ИСО 9001-2015)</i></li></ul>	



Федеральное государственное бюджетное  
образовательное учреждение высшего образования  
«Московский авиационный институт  
(национальный исследовательский университет)»

**Процессы и документация**

**ОД-Р02-СМК-РК-001-ПД**

**Ресурсы**

<b>Человеческие ресурсы</b>	<b>Инфраструктура</b>	<b>Среда для функционирования процессов</b>	<b>База знаний организации</b>
<ul style="list-style-type: none"><li>- <i>Административно-управленческий персонал;</i></li><li>- <i>Профессорско – преподавательский состав</i></li></ul>	<ul style="list-style-type: none"><li>- <i>Здания и сооружения;</i></li><li>- <i>Оборудование;</i></li><li>- <i>Информационные и коммуникационные технологии</i></li></ul>	<ul style="list-style-type: none"><li>- <i>Факторы в соответствии с установленными нормами</i></li></ul>	<ul style="list-style-type: none"><li>- <i>Знания, полученные из опыта;</i></li><li>- <i>Знания, полученные от потребителей и поставщиков</i></li></ul>
<b>Показатели мониторинга процесса (мониторинг проводится один раз в календарный год)</b>	<i>Объём средств по ДОП, тыс. руб.;</i> <i>Процент ППС, освоивших программу ДПО, согласно плану кафедр</i>		
<b>Ответственный за мониторинг процесса</b>	<i>Начальник УДПО</i>		
<b>Критерии результативности процесса</b>	<i>Не менее 80% от установленного задания по приказу «О выдаче заданий подразделениям университета»;</i> <i>100% ППС, освоивших программу ДПО, согласно плану кафедр</i>		
<b>Ответственный за результативность процесса</b>	<i>Начальник УДПО</i>		